

やまがた 商工連

349

July 2022

発行 山形県商工会連合会
会長 小野木 覺

〒990-8580 山形市城南町1-1-1
霞城セントラル14F TEL 023-646-7211

URL <http://www.shokokai-yamagata.or.jp>

● contents ●

- ・通常総会……………2
- ・新記帳機械化システム紹介・創業塾のご案内……………3
- ・シリーズ元気な企業（補助金採択事例紹介）……………4
- ・青年部・女性部コーナー……………5
- ・共済紹介コーナー……………6
- ・山形労働局からのお知らせ……………7
- ・県内統一景況調査……………8



令和4年度山形県商工会連合会通常総会

5月27日、ホテルメトロポリタン山形にて令和4年度通常総会が開催されました。（詳細はP2に掲載）

通常総会開催

令和4年度通常総会は、新型コロナウイルス感染症の状況を鑑み、規模を縮小して開催し、提出された令和3年度事業報告及び収支決算は原案通り承認されました。

また、新型コロナウイルス感染症の影響に加え、不安定な国際情勢による原材料、原油価格の高騰や世界的なインフレの圧力による物価の上昇など、地域中小企業・小規模事業者が直面する課題解決に向けた伴走型支援の推進をはじめ、国や県の緊急経済対策を活用しながら、県内各商工会並びに関係機関と連携した支援体制の強化など令和4年度事業計画等の議案も原案通り可決承認されました。



山形県産業労働部
次長による来賓祝辞



小野木県連合会会長

令和4年度 商工会連合会重点事業

I 新型コロナウイルスに関する各種支援の推進 【継続】

新型コロナウイルスに関する中小企業支援対策特別相談窓口を引き続き全商工会に設置し、中小企業・小規模事業者のコロナ禍克服に向けた相談体制の強化並びに、緊急経済対策を含む各種施策等について積極的な活用を図り、安定した事業継続に向けた支援を強力に推進する。

II 中小企業・小規模事業者の経営支援の強化 【継続・一部新規】

コロナ禍における中小企業・小規模事業者の雇用の維持と事業の継続を可能とする環境を整備するため、国や県の関連施策事業を積極的に活用し、よりきめ細かな伴走型支援を推進する。

また、中小企業・小規模事業者向け事業環境変化対応型支援事業の活用により、各商工会に相談員等の配置を行い、経営相談や各種申請等に対応するための支援体制の強化を図り、ポストコロナに向けた中小企業・小規模事業者の持続的・安定的発展を図る。

III 小規模事業者支援に関する施策活用事業の推進 【継続・新規・一部新規】

国・県・関係機関と連携し各種施策を活用しながら、中小企業・小規模事業者の持続的発展並びに事業承継を支援する。

- ① 経営発達支援計画等の推進【継続】
- ② 小規模事業者持続化補助事業の推進【継続】
- ③ 広域連携の推進【継続】
- ④ 働き方改革・生産性向上への対応のための支援強化【継続】
- ⑤ 共同・協業販路開拓支援事業（催事販売型）の推進【継続・一部新規】
- ⑥ 商工会運営基盤強化の推進【継続】
- ⑦ 経営支援指導力向上の強化推進【継続】
- ⑧ 創業・経営革新指導事業並びに事業承継支援の推進【継続】
- ⑨ 専門家派遣事業の活用【継続】
- ⑩ 商工貯蓄共済事業・会員福祉共済事業の推進【継続】
- ⑪ 制度改正等の課題解決環境整備事業の推進【新規】
- ⑫ 情報化対策の推進【継続・一部新規】

「商工会クラウド・MA1」を 令和5年4月より運用開始します!



現在多くの会員皆様からご利用いただいております「ネットde記帳」は令和5年3月末をもって提供が終了となり、新しいシステムに移行することとなりました。

新システムの「商工会クラウド・MA1」は、地域の中小企業・小規模事業者の経営力強化を目的に、全国商工会連合会とソリマチ株式会社との間で締結された包括連携協定により、ソリマチ株式会社より提供されることが決定しました。令和5年4月からの稼働を予定しております。

ネットde記帳をご利用中の事業所様におかれましては、データ移行により引き続き「商工会クラウド・MA1」にて記帳を行っていただくことが可能です。移行作業の際はご不便をお掛けいたしますが、ご理解・ご協力の程よろしくお願いたします。また、新たにクラウド会計ソフトの導入をご検討の事業所様におかれましては、この機会に是非ご検討いただきますようお願いいたします。

◆商工会クラウド・MA1の特徴

 **誰でも迷わずに
かんたん操作でスタート**

自動設定/
科目自動設定

業種を選ぶだけで科目が自動設定され、かんたんに初期設定を行うことができます。



法令改正があってもあんしん

自動アップデート

常に最新のバージョンでお使いいただけます。法令改正に対応しています。

 **会計や簿記に
詳しくなくてもかんたん**

AI自動仕訳

日付・取引・金額の3ステップで仕訳入力を行います。

さらに

自動仕訳

AI技術を使ったかんたん仕訳



**ミス無く集計し、元帳などが
すばやく確認できます**

自動集計

集計・決算が全自動、元帳で作成、確認することができます。



◆充実のサポート体制

1.電話サポート

何度でも・無償でご利用いただけます。お気軽にお電話ください。



2.メール・FAXサポート

24時間365日受け付けています。

3.リモートサポート

お客様のパソコン画面に表示されている情報をオペレーターと共有して見ることができます。ポインター機能で次に操作して欲しい箇所を視覚的にご提示できます。

4.チャットサポート

製品メニューからお問い合わせ内容を入力すると、AIがその場で回答いたします。

オンラインで創業を学ぶ5日間

創業塾 2022

あなたの夢を実現しましょう!

◎1日目/8月27日(土) AM10:00~PM12:00、PM1:00~PM 3:00

2日目/8月28日(日) 同上

3日目/9月 3日(土) 同上

4日目/9月 4日(日) 同上

5日目/9月10日(土) 同上

※9月3日・4日・10日はPM 3:00~PM 5:00まで個別相談会を行います。



講師/雲丹亀 みほ

◎WEB会議システムZOOMでのオンライン受講
⇒自宅等からパソコン、タブレットで参加いただけます。

◎募集定員:50名 ◎受講料:無料

※創業予定者、創業して間もない方が対象となります。

問い合わせ先

山形県商工会連合会 企業支援課

TEL 050-3540-7211 Eメール kigyoun@shokokai-yamagata.or.jp

《シリーズ 元気な企業》 小規模事業者持続化補助金活用事例紹介

大工手塚建築（飯豊町商工会会員）

里山風景や田園地帯など豊かな自然に囲まれた飯豊町。今回はその飯豊町にて建築業を営んでいる「大工手塚建築」を訪れた。取材に応じてくれたのは代表の手塚健一郎さんである。

「大工手塚建築」は健一郎さんの祖父（嘉久さん）が大工を開業したのが始まりである。その後、父（富次さん）が手塚建築を設立し、平成16年に健一郎さんが事業承継し、現在に至っている。

「世界で最古の木造建築は奈良



代表の手塚健一郎さん



無垢材をふんだんに使用した温かみのある室内



持続化補助金にて設置した事業所の看板



持続化補助金にて改修した事務所兼展示場

法隆寺の五重塔であり、築1300年になる。木とは本来、その立場つものである。」と語る健一郎さんは一級建築士でもあり宮大工でもある。宮大工としての知識と経験を活かし、無垢材をふんだんに使用した柱や梁を見せる工法によって作り出される室内は、木のぬくもりを感じる事ができると大変好評で、顧客からの問い合わせも多い。

しかし、事業を承継してすぐは受注が伸びず、自身の技術や工法をどのように宣伝したらよいか悩んでいた。そんな折に、父の代からつきあいのあった商工会に相談し、持続化補助金の活用を勧められた。まずは自社の存在を知ってもらうために作業場へ看板を設置し、さらに、事務所の一部を展示場へ改修し、その内容をHPで公開するなどした。その結果、問い合わせ件数も大幅に増え、受注増加のほずみとなり、プロモーション費用も約3分の1へ抑えることができた。

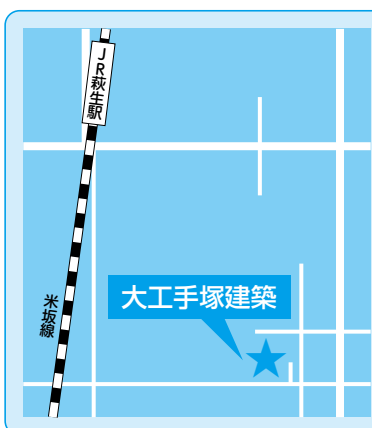
「申請書類の作成は難しく、電子申請はさらにハードルが上がる。時間が無い事業者にとって、直接、顔を合わせて相談できる商工会の支援は助かってている。」と健一郎さんは話してくれた。

現在、「大工手塚建築」では、この小規模事業者持続化補助金を再び活用し、問い合わせのあったお客様への対応を強化するために施工事例集を兼ねたカタログを作成している。

「今後は、子どもが見ても分かるようなアニメのPR動画を作成し、さらに知名度を高めたい。ゆくゆくは体制を拡大し、年間10棟の新築竣工が目標である。」と笑顔で語ってくれた健一郎さん。今後の活躍に期待したい。

大工手塚建築

住所／西置賜郡飯豊町黒沢
3350-1
営業時間／9時～17時
定休日／日曜日
TEL／(0238)72-2252
HP／www.daiku-tezuka.com/



青年部コーナー

女性部コーナー

提案公募型事業報告 検討会・通常総会

4月26日山形国際ホテルにて、令和4年度提案公募型事業報告検討会が開催されました。本事業は、地域課題解決に向けた青年部の企画に対し助成金を交付する事業で、昨年度は4青年部が事業に取り組みました。審査会の結果、最も優れた事業として南陽市商工会青年部が実施した「コロナ禍における、イベントによる地域活性化を目指した事業「なんようMUMFES2021」」が選ばれました。

引き続き通常総会が開催され、議案は、全て原案の通り可決されました。



提案公募型事業成果発表会



優良商工会青年部表彰

◆表彰者◆

令和3年度優良商工会青年部表彰

【組織部門】もがみ北部商工会青年部

【事業部門】南陽市商工会青年部

部員増強コンテスト

【増加数の部】南陽市商工会青年部
【増加率の部】村山市商工会青年部
東北六県・北海道商工会青年部連合会
連絡協議会会長表彰
【優良商工会青年部】高島町商工会青年部

リーダー研修会

6月15日山形国際ホテルにて、リーダー研修会が開催されました。研修会では、株式会社CSRインテグレーション今田裕美氏より「社会課題の解決が自社の長期利益につながる」SDGsを取り入れた企業経営」と題し、自社の経営にSDGsを取り入れることの重要性について、カードゲーム形式での演習を含めて学ぶことができました。

青年部長紹介

- ①事業所名
 - ②事業所所在地
 - ③業種
- 今年度新たに就任された青年部長さんをご紹介します。



東根市商工会青年部
部長 水野 茂樹
①南高橋時計店
②東根市中央
4-2-17
③時計・眼鏡小売業

通常総会

5月12日、令和4年度通常総会を開催しました。議案は全て原案の通り可決され、任期満了に伴う役員改選により次の12名が選任されました。

- 会長 原田 周子(庄内町)
副会長 松田満理子(もがみ南部)
味田美代子(飯豊町)
石黒まさ子(酒田ふれあい)
村山 由美(中山町)
齋藤 京子(村山市)
菊地 孝子(大江町)
佐藤 成子(もがみ北部)
齋藤 妙子(白鷹町)
齋藤 フミ(出羽)
鈴木 栄子(大石田町)
吉田志津子(高島町)
- 監事 齋藤 妙子(白鷹町)
鈴木 栄子(大石田町)
吉田志津子(高島町)

通常総会終了後の講演会は、(株)朝日相扶製作所 代表取締役社長 阿部佳孝氏より「鳥類型経営」世界が認めるものづくり力」と題し、ご講演をいただきました。

◆表彰◆

令和3年度優良商工会女性部表彰

【組織部門】南陽市商工会女性部

リーダー研修会 (主張発表県大会)

6月2日、南陽市「熊野大社 證誠殿」にて山形県商工会女性部連合会リーダー研修会及び主張発表県大会を開催しました。

主張発表県大会では、各地区の代表が発表を行い、最優秀賞には朝日町商工会女性部 鈴木久美子さんの「きらめき・ときめき・おとめ学校」が選ばれました。鈴木さんは、全国各地の名産品を取り寄せて人気の秘密に迫り、地元の特産品開発の企画につなげていく女性部で取組んだ「おとめ学校」の活動を紹介し、地元の自慢の一品の番外の作成や地元食材を使ったレシピづくりを通して、女性部員事業所の商品開発、町のPRや活力ある町づくりのための取組みについて発表されました。

研修会では、アンバーサリーボイスの東 大悟氏より「相手を動かす伝え方」と題し、ZOOMにてご講演頂きました。



最優秀賞 鈴木久美子さん

経営上のリスク管理や対策は万全ですか？



リスクを確認し、共済加入で万が一に備えましょう！

STEP 1

どのような経営上の
リスクがあるか
「チェックシート」で確認

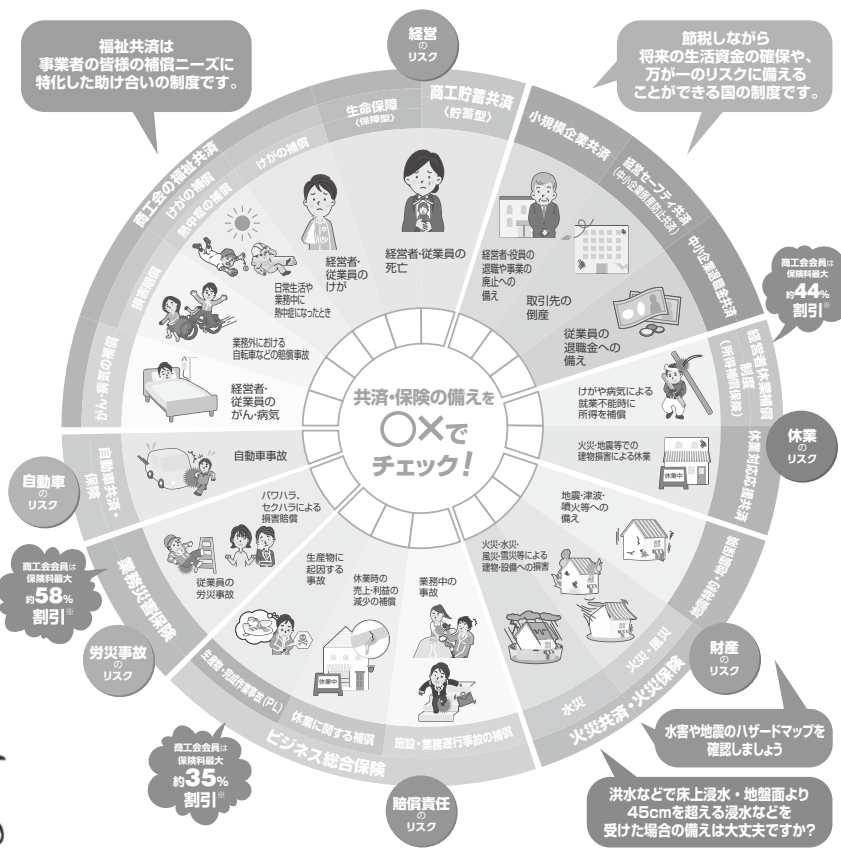
- ☑ 経営上のリスクを把握し、下のチェックシートを活用し必要な補償を確認しましょう。
- ☑ 定期的に保障の見直しをすることで保険料の削減につながる場合もあります。

STEP 2

共済での対策が適して
いる経営上のリスクの
把握、共済加入の検討

- ☑ 経営に大きな影響を与えそうなリスクについて、共済の加入を検討しましょう。
- ☑ 「発生頻度は低いものの影響が大きい」リスクに対して共済加入が適しています。

チェックシートで
リスクを確認



たとえば けがや病気による入院に備えたい時は… “商工会の福祉共済”の加入がオススメです！

- けがによる手術および1か月入院した場合の共済金 (傷害2,000円コース)
 - 手術共済金 20万円・10万円・5万円 (手術の種類によります)
 - 入院共済金 8,000円×30日=240,000円 (入院1日目から補償)
 - ※ 傷害プランでは通院の場合でも補償されます (通院共済金)
- 病気による手術および1か月入院した場合の共済金 (医療特約1,000円)
 - 手術共済金 20万円・5万円・2.5万円 (手術の種類によります)
 - 入院共済金 5,000円×30日=150,000円 (入院1日目から補償)

福祉共済の医療特約はコロナウイルスの入院費用も補償対象です。



業務改善助成金(通常コース・特例コース)

厚生労働省では、中小企業・小規模事業者の生産性向上を支援し、事業場内で最も低い賃金(事業場内最低賃金)の引上げを図るため、「業務改善助成金(通常コース・特例コース)」制度を設けています。

この制度では、事業場内最低賃金を一定額以上引き上げ、生産性を向上するための設備投資などを行う中小企業・小規模事業者の皆さまに、その設備投資(機械設備、コンサルティング導入や人材育成・教育訓練)などに要した費用の一部を助成していますので、ぜひご活用ください。

なお、詳しくは業務改善助成金コールセンター(電話番号:0120-366-440 受付時間:平日8:30~17:15)へお問い合わせください。

(業務改善助成金)

https://www.mhlw.go.jp/stf/seisakunitsuite/bunya/koyou_roudou/roudoukijun/zigyonushi/shienjigyou/03.html



障がい者の積極的な雇用のお願い

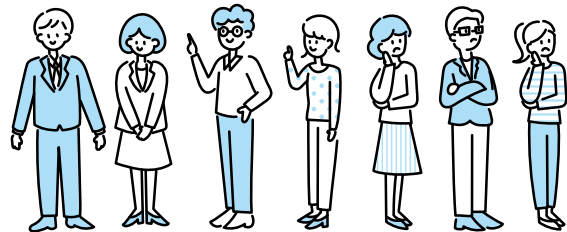
障がいのある方が地域の一員として共に暮らし共に働くことができる「共生社会」実現の理念の下、労働者を常時雇用する事業主には、「障害者の雇用の促進等に関する法律」に基づき、法定雇用率(2.3%)以上の割合で障がい者を雇用する義務があります。

※障害者を雇用しなければならない民間企業の事業主の範囲は、労働者43.5人以上の事業主です。




障害者を多数雇用するなど、障害者の雇用や就業に積極的な企業は、税制優遇制度を利用することができます。法人税(個人事業主の場合は所得税)や事業税、不動産取得税、固定資産税の優遇措置が受けられます。

利用できる税制優遇制後

- 1 助成金の非課税措置(法人税・所得税)
- 2 事業所税の軽減措置
- 3 不動産取得税の軽減措置
- 4 固定資産税の軽減措置




※要件確認の手続きについては最寄りのハローワークに、制度については最寄りの税務署または都道府県税事務所に
お問合せください。

黒子のプロ集団  中小企業庁 (公益財団法人山形県企業振興公社)  **023-647-0708** 
受付時間 平日 9:00~17:00

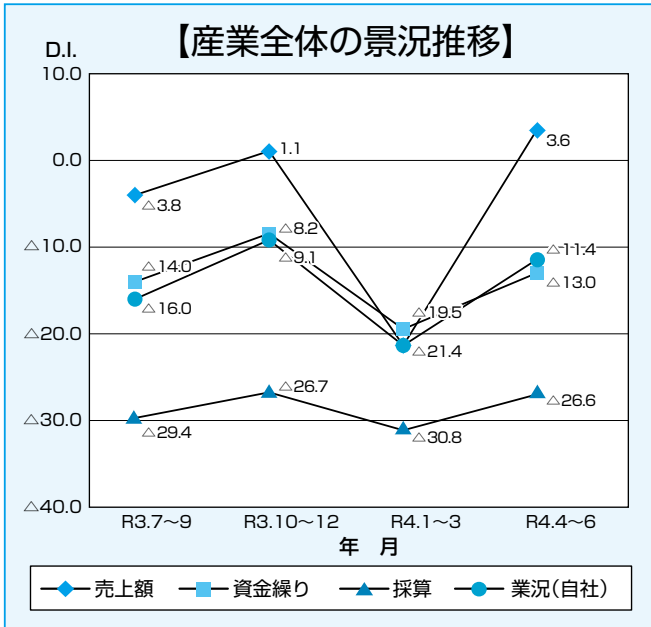
売上拡大 **経営・資金繰り改善** **支援施策・補助金助言** **広告戦略** **IT活用・WEB戦略** **販売促進**

よろず支援拠点は、国が設置した、中小企業・小規模事業者等のための経営相談所です。何回でも相談無料。商工会連合会様と連携しております。各分野の専門家が課題解決をバックアップします。

相談の申込は、HPの申込フォームまたは相談申込書にてお願いします。 <https://yorozu-yamagata.com>  yorozu@ynet.or.jp

県内統一景況調査報告 [令和4年4～6月期]

【調査要領】 調査対象：山形県内商工会地域の企業（原則として1商工会あたり15企業）
 調査時点：令和4年6月1日 調査方法：商工会経営指導員による企業への訪問ヒアリング調査
 ※D.I.とは、デフュージョン・インデックス（景気動向指数）の略で、以下により算出しております。
 D.I.=【各項目の増加（上昇・好転）企業割合（%）】-【各項目の減少（低下・悪化）企業割合（%）】



【主要業種の今期の景況】

商工会地区の景況天気図	製造業	建設業	小売業	サービス業
売上額 (完成工事)	☀️ 16.7	☂️ -13.3	☁️ 1.8	☁️ 9.2
資金繰り	☁️ 4.9	☂️ -16.7	☂️ -21.4	☂️ -18.7
採算	☁️ -9.8	☁️ -33.3	☂️ -26.8	☁️ -36.5
業況	☁️ 7.1	☂️ -16.7	☂️ -23.6	☂️ -12.2

☀️ 快晴: D.I値 30以上 ☁️ 晴れ: D.I値 10以上~30未満 ☁️ 曇り: D.I値 10未満~△10未満
 ☂️ 雨: D.I値 △10以下~△30未満 ❄️ 雪: D.I値 △30以下

《専門家派遣事業》エキスパートバンク

「困った!」「どうしたら?」「何かアイデアが欲しい……!」
社長! 一人で悩まずに、一緒に考えませんか?

インターネットをビジネスに!
 社員の接客・電話対応のレベルアップ

経営状態を分析して資金繰りのアドバイスを!
 労務管理・就業規則を整備して人材確保に!

総勢100名以上の専門家がスタンバイ!
 ○弁護士 ○司法書士 ○税理士 ○ITコーディネーター ○社会保険労務士 ○行政書士 ○中小企業診断士 ○栄養士 などなど

エキスパートバンクご利用手順
 ①小規模事業者など ②お近くの商工会 ③商工会連合会 ④エキスパート派遣
 ○経営上の悩み ○技術的な課題 ○相談 ○申請 ○専門家と日程相談 ○派遣手続き

お申込みはお近くの商工会へ

Gibraltar ジブラルタ生命

保険に、愛という本質を。

ジブラルタ生命保険株式会社 山形支社

〒990-0031 山形県山形市十日町1-3-29 山形十日町ビル7F
 TEL : 023-627-6311

コールセンター 0120-37-2269 ホームページ <https://www.gib-life.co.jp/>
 受付時間 平日 9:00~18:00 土曜 9:00~17:00(日曜・祝日・12/31~1/3を除く)

中小企業の皆様の資金繰り支援として「長期借換保証」「SDGs応援保証」を創設しました。

長期借換保証

長期の借り換え資金で資金繰りの安定をお手伝いします!

保証期間 最大15年 **据置期間 最大3年**

※各自治体からセーフティネットの認定を受ける必要があります。

SDGs応援保証

SDGsに取り組む企業を応援します!

無担保 最大2億円まで 利用可能 **保証期間7年 一括返済が可能**

※一定の財務要件を満たしており、SDGsに関する取り組みを行っている、もしくは、これから行う企業が利用できます。

企業のちかかくで、事業のちからに。

山形県信用保証協会

- 本店営業部 ☎023-647-2240
- 長井支店 ☎0238-84-1674
- 酒田支店 ☎0234-22-7644
- 米沢支店 ☎0238-23-7630
- 新庄支店 ☎0233-22-3171
- 鶴岡支店 ☎0235-22-6122

ホームページ <http://www.ysh.or.jp/> 山形県信用保証協会 検索