

# やまがた 商工連

# 345

July 2021

発行 山形県商工会連合会  
会長 小野木 覺

〒990-8580 山形市城南町1-1-1  
霞城セントラル14F TEL 023-646-7211

URL <http://www.shokokai-yamagata.or.jp>

## ● contents ●

- ・通常総会……………2
- ・新型コロナウイルス関連施策・販路開拓支援事業……4
- ・シリーズ元気な企業（補助金採択事例紹介）……………5
- ・青年部・女性部コーナー……………6
- ・各種共済紹介コーナー……………7
- ・県内統一景況調査……………8



## 令和3年度通常総会 ~商工会法施行60周年~

5月26日に、ホテルメトロポリタン山形を会場に開催しました。（詳細はP2に掲載）

# 通常総会開催

昨年、商工会法施行60周年の節目を迎え、新たな一歩を踏み出す思いを汲んだ令和3年度通常総会は、新型コロナウイルス感染症の状況に鑑み、規模を縮小して開催し、提出された令和2年度事業報告及び収支決算は原案通り承認されました。

また、ポストコロナ時代に求められる経済の構造転換に向け、国、県等の緊急経済対策を踏まえた各種施策の積極的な活用により事業継続に向けた取り組みを支援するとともに、県内各商工会並びに関係機関と連携した支援体制の強化など、令和3年度事業計画等の議案も原案通り可決承認されました。



坂本貴美雄 県議会議長  
による来賓祝辞



小野木寛 県連合会会長

## 令和3年度 商工会連合会重点事業

### I 新型コロナウイルスに関する各種支援の推進

新型コロナウイルスに関する中小企業支援対策特別相談窓口を引き続き全商工会に設置し、影響が長期化する恐れのある中小企業・小規模事業者への相談対応並びに、緊急経済対策を含む各種施策等について積極的な活用を図り、コロナ禍克服に向けた支援を強力に推進します。

### II 中小企業・小規模事業者の経営支援の強化

コロナ禍における中小企業・小規模事業者の雇用の維持と事業の継続を可能とする環境を整備するため、国や県の関連施策事業を積極的に活用し、よりきめ細かな伴走型支援を推進します。

中小企業・小規模事業者向け経営相談体制強化事業の活用により、各商工会に相談員等の配置を行い、経営相談や各種申請等に対応するための支援体制の強化を図り、ポストコロナに向けた中小企業・小規模事業者の持続的・安定的発展を図ります。

### III 小規模事業者支援に関する施策活用事業の推進

国・県・関係機関と連携し各種施策を活用しながら、中小企業・小規模事業者の持続的発展並びに事業承継を支援します。

- ① 経営発達支援計画等の推進【継続】
- ② 小規模事業者持続化補助事業の推進【継続】
- ③ 広域連携の推進【継続】
- ④ 働き方改革・生産性向上への対応のための支援強化【継続】
- ⑤ 共同・協業販路開拓支援事業（催事販売型）の推進【新規】
- ⑥ 商工会運営基盤強化の推進【継続】
- ⑦ 経営支援指導力向上の強化推進【継続】
- ⑧ 創業・経営革新指導事業並びに事業承継支援の推進【継続】
- ⑨ 専門家派遣事業の活用【継続】
- ⑩ 商工貯蓄共済事業・会員福祉共済事業の推進【継続】
- ⑪ 制度改正に伴う専門家派遣等事業の推進【継続】
- ⑫ 情報化対策の推進【継続・一部新規】

# 山形県商工会連合会役員 (敬称略)

## 会長



小野木 賢  
(県商工会連合会 再)

## 副会長



高橋 智之  
(もがみ北部商工会 再)



寒河江輝文  
(川西町商工会 新)



大河原伸一  
(東根市商工会 新)



富樫 秀克  
(酒田ふれあい商工会 新)

専務理事 太田 宏明

(県商工会連合会 再)

理事 高橋 辰雄

(村山市商工会 新)

理事 峯田 季志

(山辺町商工会 再)

理事 庄司 正彦

(大石田町商工会 新)

理事 佐藤 隆

(もがみ南部商工会 再)

理事 菅野 直彦

(南陽市商工会 新)

理事 伊藤 通芳

(小国町商工会 新)

理事 大滝 正博

(庄内町商工会 再)

理事 舩山 宏和

(青年部連合会 新)

理事 原田 周子

(女性部連合会 再)

監事 高橋 武彦

(寒河江市商工会 新)

監事 上野 隆一

(出羽商工会 新)

## 新会長

県内24商工会の通常総(代)会が5月から6月に開催され、令和2年度の事業報告、収支決算の承認と令和3年度事業計画、収支予算などが議決されました。役員改選では10名の新会長を選任しました。(敬称略)



【**上山市商工会**】  
菅野 高志  
株式会社  
杵屋本店



【**寒河江市商工会**】  
高橋 武彦  
株式会社 高木



【**村山市商工会**】  
高橋 辰雄  
株式会社  
光洋印刷



【**尾花沢市商工会**】  
佐藤 武幸  
有限会社  
旭屋設備



【**河北町商工会**】  
工藤 亮輔  
工藤コンクリート  
株式会社



【**西川町商工会**】  
鈴木 晃  
株式会社  
五百川屋商店



【**南陽市商工会**】  
菅野 直彦  
株式会社  
経営バンク菅野会計



【**高島町商工会**】  
山村 義美  
山村自動車  
株式会社



【**白鷹町商工会**】  
吉田 博之  
吉田博之  
建築設計事務所



【**飯豊町商工会**】  
富永 春次  
株式会社  
富永工務店

# 新型コロナウイルス対応 各種支援策のご案内

## ◎小規模事業者持続化補助金【国】

※直近2回分の募集について掲載しています

### 一般型

持続的経営計画に基づく地道な販路開拓や業務効率化等の取り組みを支援します。

補助上限：50 ～ 100 万円（補助率 2/3）

第6回受付締切 令和3年10月1日(金)

第7回受付締切 令和4年2月4日(金)

### 低感染リスク型ビジネス枠

感染拡大防止のための対人接触機会減少に資する新たな取り組みを支援します。

補助上限：100 万円（補助率 3/4）

第2回受付締切 令和3年7月7日(水)

第3回受付締切 令和3年9月8日(水)

補助金の詳細・公募要領・申請様式等は以下のWEBページでご確認ください。

山形県商工会連合会 一般型

検索



低感染リスク型ビジネス枠

検索



申請を希望される方は最寄りの商工会にご相談ください。

## ◎事業再構築補助金【国】

ウィズコロナ・ポストコロナ時代の変化に対応するため、新分野展開、業態転換、事業・業種転換、作業再編等、思い切った事業再構築に意欲を有し、売上高がコロナ依然と比較して10%以上減少している等の条件を満たす事業者の取り組みを支援します。

### 補助額

中小企業・通常枠：100 ～ 6,000 万円（補助率 2/3）

中堅企業・通常枠：100 ～ 8,000 万円（補助率 1/2）

※4,000万円超は補助率1/3となります。

※その他「卒業枠」「グローバルV字回復枠」「緊急事態宣言特別枠」が設けられています。

詳細はコチラでご確認下さい。

事業再構築補助金

検索



## ◎令和3年度山形県新・生活様式対応支援補助金(新型コロナ対策認証対応型)【県】

「山形県新型コロナ対策認証制度」の認証取得等、より適正な感染防止対策を講じるため、中小・小規模の飲食業者及び宿泊業者が行う設備投資等を支援します。

### 補助額

<飲食店> 常時雇用従業員 5 名以下：10 万円以内

〃 6 名以上：20 万円以内

<宿泊業> 常時雇用従業員 20 名以下：20 万円以内

〃 21 名以上：40 万円以内

申請期間 令和3年5月11日(火)～令和4年3月11日(金)

申請方法 各地域の総合支庁の「地域産業経済課」へ郵送

詳細はコチラでご確認下さい。

山形県 新生活補助金

検索



《シリーズ 元気な企業》  
小規模事業者持続化補助金活用事例紹介

有限会社 菅藤組 (尾花沢市商工会会員)



社長の菅藤広一さん(左)と奥様の信子さん(右)



常春システムで使うアルミ一体成型のパネル



常春システムを設置した屋根の様子

住所 尾花沢市大字尾花沢3317-2  
TEL (0237)23-3635  
H P <http://kantougumi.com>

雪とスイカと花笠のまち、尾花沢市。県内でも屈指の豪雪地帯で「有限会社菅藤組」は屋根融雪設備「常春(とこほる)システム」を開発し、融雪事業に取り組んでいる。

昭和54年に土木工事・舗装工事・水道設備工事等を行う事業所として創業し、平成8年に法人化、平

成27年より屋根融雪設備業務にも力を入れている。

「尾花沢で暮らすお客様からのニーズに答えて、山口県の会社と共同開発したアルミ一体成型のパネルを使った融雪システムは、低コストで簡単に設置でき、熱効率が良いためランニングコストを抑えられるのも大きな特徴だ。」と

代表取締役の菅藤広一さんは語る。地域の方々にも冬季間を安心安全に過ごしてもらえよう本システムの改良を続けている。

菅藤さんは補助金など公的支援策の活用にも積極的で、尾花沢市商工会の親身な指導のもと、これまでに国の小規模事業者持続化補助金を3度活用し、同装置をPRするためのショールームや看板、チラシ作りなどを行ってきた。「補助金のチラシを見ても自社が対象となるか分からないが、商工会の方に説明してもらったり申請書作りのサポートがあるからこそ活用が

できる。商工会行事の懇親会での話の中からもきっかけが生まれたりする。」という。また、本補助金で製粉機を導入し、尾花沢産の小麦をなんとか特産品にしようと新商品開発にも挑戦を続けている。

「雪が降り、スイカや牛、銀山温泉などの観光資源もある自然豊かな尾花沢。雪を克服して、この尾花沢で生活したいと思ってもらえるように、このシステムを広く周知し事業を展開していきたい。」と菅藤さんは熱く語ってくれた。

# 青年部コーナー

## 提案公募型事業審査会・通常総会

4月26日山形国際ホテルにて、令和3年度提案公募型事業審査会が開催されました。本事業は、地域課題解決に向けた青年部の企画に対し助成金を交付する事業で、本年度は4青年部の応募がありました。

各青年部のプレゼンテーションについてはYoutubeによるライブ配信も行われ、審査会の結果、最も優れた事業計画として寒河江市商工会青年部の伝統野菜を地域の子供たちと植え付けから収穫までを行い、ご当地グルメを開発することを目的とした「Tradition KOHIME Project」(伝統から創る未来への種子)が選ばれました。

引き続き通常総会が開催され、11月2日に行う設立55周年記念式典や部員増強、任期満了に伴う役員の改選を含んだ議案は、全て原案の通り可決されました。

### ◆令和3年度新役員◆

- 会長 船山 宏和(川西町)
- 副会長 高橋 利洋(上市)
- 副会長 大沼 寿彦(もがみ南部)
- 副会長 渡邊 拓磨(小国町)
- 副会長 難波 裕朋(出羽)
- 理事 芳賀 諭(寒河江市)

# 女性部コーナー

## リーダー研修会

6月7日、鶴岡市「湯野浜温泉 亀や」にて山形県商工会女性部連合会リーダー研修会及び主張発表県大会を開催しました。

主張発表県大会では、各地区の代表が発表を行い、最優秀賞には、庄内町商工会女性部 清野弘子さんの「女性部活動と地域振興・まちづくり「女性目選」でわが町の魅力発見!!」が選ばれました。

清野さんは、女性部が昨年から行ったおもてなしコンシェルジュ事業の女性部観光冊子「女性目選」の作成について、事業実施のきっかけから作成時に苦労したこと、この事業に取り組んだことで改めて自分たちの地域の歴史や良さを発見できたことを発表されました。

研修会では、株式会社荘内銀行 理事の高橋 幸司氏より「経営を科学する」と題し、ご講演頂きました。



最優秀賞 清野弘子さん

## 通常総会

5月11日に、霞城セントラル15階会議室にて通常総会が開催されました。今年度も魅力ある地域づくり、女性部づくりを目指し、研修会や提案公募型事業などに取り組みでいく予定です。

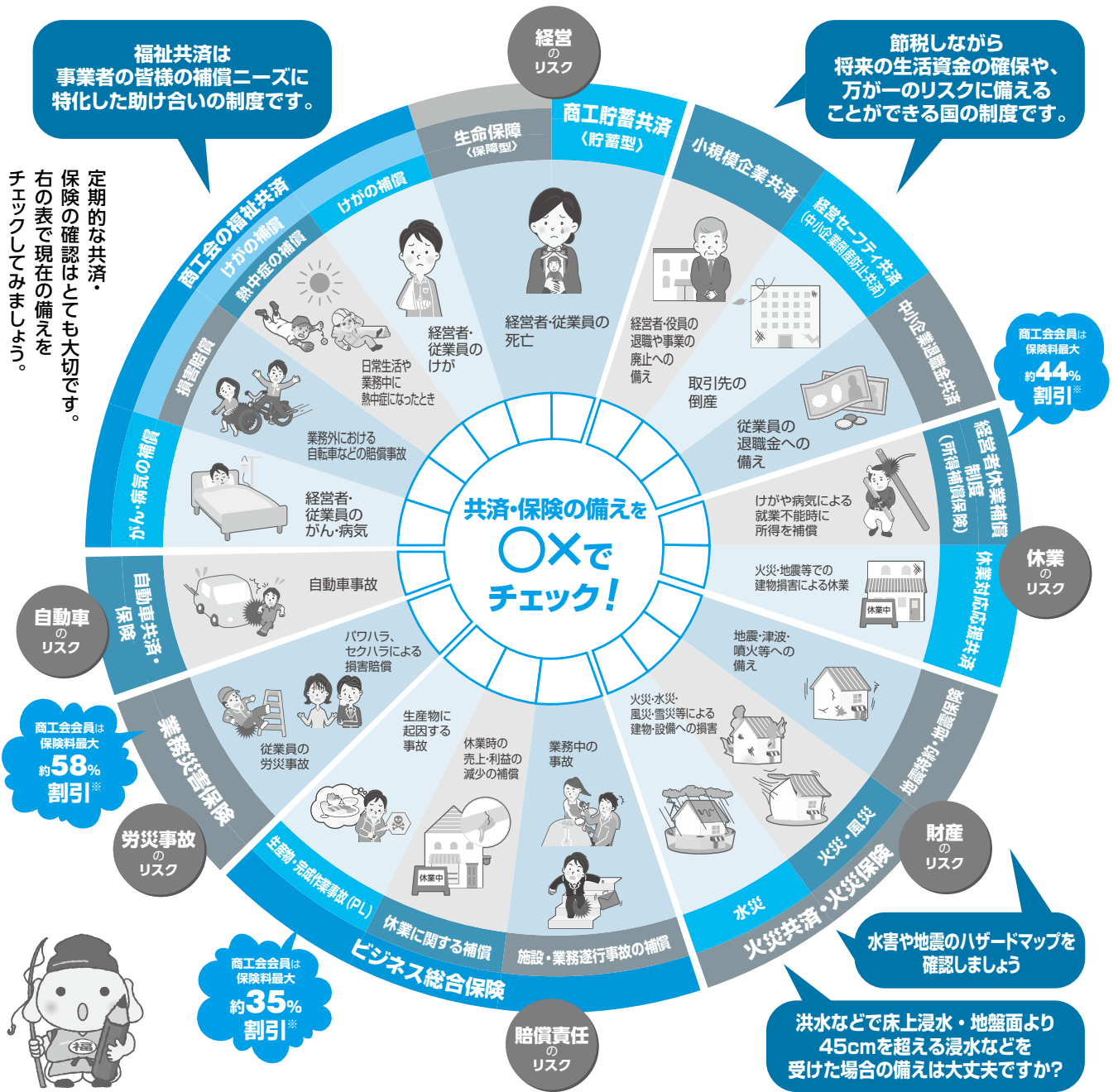
補充選任により新たに役員とされた方々は左記となります。

- 副会長 味田美代子(飯豊町)
  - (置賜地区商工会女性部連絡協議会会長)
  - 副会長 石黒まさ子(酒田ふれあい)
  - (庄内地区商工会女性部連絡協議会会長)
  - 副会長 松田満理子(もがみ南部)
  - 最上地区商工会女性部連絡協議会会長
  - 理事 粟野 順子(川西町)
  - 理事 鈴木 栄子(大石田町)
  - 理事 齋藤 フミ(出羽)
  - 理事 梅津 由佳(遊佐町)
- ※補充により選任された役員の任期は、次期改選期、令和4年度までの残任期間となります。

### ◆表彰者◆

- 令和2年度優良商工会女性部
- 【組織部門】 河北町商工会女性部

# あなたの会社のリスク管理は大丈夫ですか？



各種共済・保険の詳細につきましてはお近くの商工会までお気軽にお問い合わせください。

《専門家派遣事業》エキスパートバンク

「困った!」「どうしたら?」「何かアイデアが欲しい……」  
**社長! 一人で悩まずに、一緒に考えませんか?**

インターネットをビジネスに!  
 社員の接客・電話対応のレベルアップ

経営状態を分析して資金繰りのアドバイスを!  
 労務管理・就業規則を整備して人材確保に!

総勢100名以上の専門家がスタンバイ!  
 ○弁護士 ○司法書士 ○ITコーディネーター ○社会保険労務士 ○行政書士 ○中小企業診断士 ○栄養士 などなど

エキスパートバンクご利用手順  
 ① 小規模事業者など ② お近くの商工会 ③ 商工会連合会 ④ エキスパート派遣  
 ○経営上の悩み ○相談 ○専門家と日程相談 ○助言・指導 ○技術的な課題 ○申請 ○派遣手続き

お申込みはお近くの商工会へ

Gibraltar ジブラルタ生命

保険に、愛という本質を。

ジブラルタ生命保険株式会社 山形支社

〒990-0031 山形県山形市十日町1-3-29 山形十日町ビル7F  
 TEL : 023-627-6311

コールセンター 0120-37-2269 ホームページ <https://www.gib-life.co.jp/>  
 受付時間 平日 9:00~18:00 土曜 9:00~17:00 (日曜・祝日・12/31~1/3を除く)

# 県内統一景況調査報告

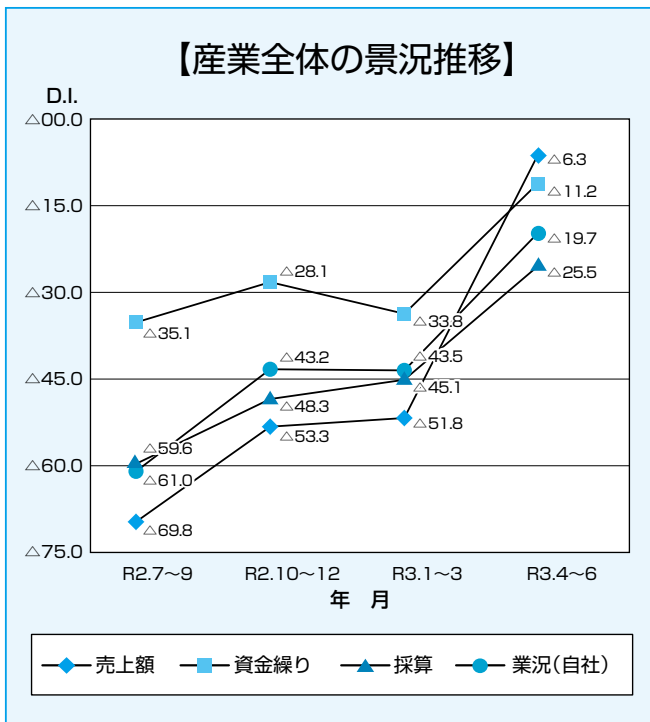
[令和3年4～6月期]

**【調査要領】** 調査対象：山形県内商工会地域の企業（原則として1商工会あたり15企業）  
 調査時点：令和3年6月1日  
 調査方法：商工会経営指導員による企業への訪問ヒアリング調査

※D.Iとは、デフュージョン・インデックス（景気動向指数）の略で、以下により算出しております。

D.I.=【各項目の増加（上昇・好転）企業割合（%）】－【各項目の減少（低下・悪化）企業割合（%）】

## 【産業全体の景況推移】



## 【主要業種の今期の景況】

商工会地区の景況天気図	製造業	建設業	小売業	サービス業
売上額 (完成工事)	☀️ 14.0	☂️ -26.7	☁️ -3.4	☁️ -9.2
資金繰り	☁️ -2.3	☁️ -3.3	☂️ -19.0	☂️ -20.3
採算	☁️ -7.3	☁️☔️ -36.7	☂️ -29.8	☂️ -28.0
業況	☁️ 4.9	☂️ -26.7	☁️☔️ -33.9	☂️ -23.0

☁️ 快晴：D.I値 30以上      ☀️ 晴れ：D.I値 10以上～30未満  
 ☁️☔️ 曇り：D.I値 10未満～△10未満      ☂️ 雨：D.I値 △10以下～△30未満  
 ☁️☔️ 雪：D.I値 △30以下

## 「季節資金保証制度」をご利用ください。

夏の資金をお手伝いたします。  
 保証協会の「季節資金保証制度」をご利用ください。



短期運転資金  
**3,000万円**以内

企業のちかくで、事業のちからに。  
 山形県信用保証協会

【ご利用いただける方】保証対象業種を営む、中小企業・小規模事業者の方  
 【受付期間】6月1日から8月15日まで  
 【借入期間】6カ月以内  
 【信用保証料】0.40%～1.85% ※基準利率0.45%～1.90%から0.05%の制度割引をいたします。  
 【借入金利】金融機関所定利率  
 【お問い合わせ】お近くの保証協会窓口・お取引金融機関まで  
 ホームページ <http://www.ysh.or.jp/>

●本店営業部 ☎023-647-2240 ●新庄支店 ☎0233-22-3171  
 ●米沢支店 ☎0238-23-7630 ●酒田支店 ☎0234-22-7644  
 ●長井支店 ☎0238-84-1674 ●鶴岡支店 ☎0235-22-6122