

やまがた 商工連

341

July 2020

発行 山形県商工会連合会
会長 小野木 覺

〒990-8580 山形市城南町1-1-1
霞城セントラル14F TEL 023-646-7211

URL <http://www.shokokai-yamagata.or.jp>

● contents ●

- ・通常総会.....2
- ・新型コロナウイルス感染症対策施策.....4、5
- ・事業継続計画.....3、6
- ・青年部・女性部コーナー.....7
- ・県内統一景況調査.....8



上山市商工会での3密対策を実施しながらのプレミアム商品券発売の様子



南陽市商工会では相談カウンターにパーテーションを設置し感染予防に努めております

商工会での新型コロナウイルス感染症対策

山形県内各商工会では、新型コロナウイルス感染症対策を実施し、通常時と変わらぬ支援を会員の皆様にお届けするための体制を整備しております。

通常総会開催 (書面開催)

令和2年度通常総会は、新型コロナウイルス感染症拡大防止のため書面にて開催し、提案された令和元年度事業報告及び収支決算は、全議案原案のとおり承認されました。

また、新型コロナウイルス感染症拡大により、本県地域経済にも大きな影響が及ぶ中で、県等の緊急経済対策等を踏まえ、各種施策等の積極的な活用による小規模事業者の事業継続に向けた取り組みを支援、さらに県内各商工会並びに関係機関と連携した伴走型支援のきめ細やかな実践など、令和2年度事業計画等の議案も原案通り可決承認されました。



令和2年度 商工会連合会重点事業

1 新型コロナウイルスに関する各種支援の推進

新型コロナウイルスに関する中小企業支援特別相談窓口を全商工会に設置し、影響を受けるまたは、その恐れのある中小企業・小規模事業者への相談対応並びに、緊急経済対策を含む各種施策等について積極的な活用を図り、事業継続に向けた取り組みを強力に推進します。

2 中小企業・小規模事業者の経営支援の強化

従来から実施している会員に寄り添った伴走型支援を、よりきめ細やかに実践し企業の経営力向上を推進します。

特に小規模事業者への支援体制を強固とするために、引き続き中小企業・小規模事業者支援に係る国や県の関連施策事業を積極的に活用していくとともに、中小企業支援機関との連携を図りながら、商工会地域における中小企業・小規模事業者の経営基盤及び支援機能の強化を図ります。

3 小規模事業者支援に関する施策活用事業の推進

国・県・関係機関と連携し各種施策を活用しながら、

中小企業・小規模事業者の持続的発展並びに事業承継を支援します。

- ① 経営発達支援計画の推進 (継続・一部新規)
- ② 小規模事業者持続化補助事業の推進 (継続)
- ③ 山形県中小企業スーパードクターサポート事業の推進 (継続)

④ 広域連携の推進 (継続)

⑤ 働き方改革関連法施行に伴う支援体制の整備

(継続)

⑥ 山形県産食品等販路開拓支援事業の推進 (継続)

⑦ 商工会運営基盤強化の推進 (継続・一部新規)

⑧ 経営支援指導力向上の強化推進 (継続)

⑨ 創業・経営革新指導事業並びに事業承継支援の推

進 (継続)

⑩ 専門家派遣支援事業の活用 (継続)

⑪ 商工貯蓄共済事業・会員福祉共済事業の推進

(継続)

⑫ 制度改正に伴う専門家派遣等事業の推進 (新規)

⑬ 情報化対策の推進 (継続)

⑭ 商工会法施行60周年記念事業等の実施 (新規)

＼備えあればうれいなし！／

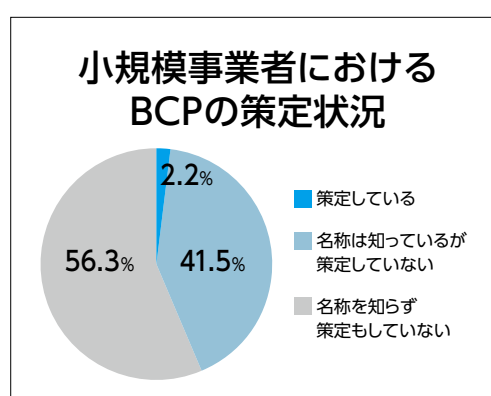
新型コロナウイルス感染症から学ぶ 「BCP」(事業継続計画)のススメ ～今こそ作ってみようBCP～

BCPって何のこと？

事業継続計画といって今回の新型コロナウイルス感染症のような感染症の蔓延や台風等の自然災害など不測の事態が発生しても休業しない、休んでも事業を早期再開するための計画のことです。

しかし、BCPを作成している小規模事業者はごくわずかとなっています。

(三菱UFJリサーチ & コンサルティング(株)
「小規模事業者の災害対応に関する調査」(2018年12月))



どうしてBCPを作る必要があるの？メリットは？

BCPをあらかじめ策定しておくことで以下のような効果が期待できます。

- ・被災時に休業しても早期再開が期待できます。
- ・休業が長引き、収入がなくなることを防げます。
- ・休業でお客様に迷惑をかけることを防げます。
- ・休業中にお客様が他社に流れることを防げます。
- ・平時に作成することで業務を見直す機会になります。
- ・共済・保険を見直すことで保険料の見直しや加入状況を把握する機会になります。
- ・保障を見直すことで漏れがなくなり万が一の事態の時に保険金がもらえなくなることを防ぎます。



どうやってBCPを作るの？

BCPが必要なことは分かっていますが、実際にいざ作成するとなるとハードルが高く感じられるもの。

そんなときはどうすればいいか・・・

商工会では事業者の方々に無料（一部条件あり）で専門家を派遣する事業を行っており、確実な計画の作成をサポートします！！

詳しくはお近くの商工会までご相談ください

影響に伴う主な支援について

令和2年7月3日時点

使える補助金は？

○小規模事業者持続化補助金(一般型・コロナ特別対応型)

地域の商工会の助言等を受けて経営計画を作成し、その計画に沿って**販路開拓等**に取り組む費用や**新型コロナウイルス感染症**が与える影響を乗り越えるために行う**販路開拓の取組に係る費用**を補助する制度です。

【対象】：小規模事業者が対象となります。要件については表の通りです。

商業・サービス業(宿泊業・娯楽業除く)	常時使用従業員の数	5人以下
サービス業のうち宿泊業・娯楽業	常時使用従業員の数	20人以下
製造業その他	常時使用従業員の数	20人以下

【補助上限】：50万円もしくは100万円

【補助率】：2/3もしくは3/4

【応募締切】：(一般型)

第3回受付締切 令和2年10月2日

第4回受付締切 令和3年2月5日

(コロナ特別対応型)

第3回受付締切 令和2年8月7日

第4回受付締切 令和2年10月2日

(第1回、2回の受付は終了いたしました)

こんな時に使える持続化補助金!

- ・チラシを出して会社や商品の宣伝をしたい!
- ・新しい機械を買って業務の幅を広げたい!
- ・看板が今まで無かったため新たに設置したい!
- ・テイクアウト事業を始めるための設備がほしい!

※コロナ特別対応型・一般型ともに販路開拓を支援する補助金となっておりますので**持続化給付金**とお間違いの無いようご注意ください。

○山形県スーパータータルサポ補助金(小規模事業者持続的発展支援事業)

持続化補助金に応募し、採択とならなかった事業のうち、山形県の中小企業の付加価値向上に資する事業として県知事が認定したものに対し補助金を交付する制度です。

【対象】：持続化補助金と同様に小規模事業者が対象となります。

【補助上限】：37万5千円

【補助率】：1/2

【応募締切】：持続化補助金(一般型)、(コロナ特別対応型)の第2回受付分の採択結果公表日から概ね1~2週間後までを予定しております。

○令和2年度山形県新・生活様式対応支援補助金(小規模事業者支援型)

新型コロナウイルス感染症により経営上の影響を受けた中小企業・小規模事業者が経営するにあたり、**新しい生活様式に対応する改修や設備費を支援するため補助金を交付する制度**です。

【対象】：中小企業・小規模事業者

【補助上限】：30万円~60万円

【補助率】：3/4

【応募締切】：受付開始 令和2年7月10日

受付締切 令和2年7月22日

採択決定 令和2年9月上旬

※補助対象経費は国の緊急事態宣言発令日である4月7日(火)まで遡及可能となっております。

上記3補助金の申請書様式は山形県商工会連合会 HP もしくは最寄りの商工会までお問合せください。

山形県商工会連合会 URL:<http://www.shokokai-yamagata.or.jp/>



その他の制度も日々拡充しております。詳細は経済産業省 HP をご覧ください。

【経済産業省 コロナウイルス対策】で検索、もしくは下記 URL をご参照下さい。

URL: <https://www.meti.go.jp/covid-19/>



事業継続の味方!商工会の共済についてはP.6をご覧ください。

新型コロナウイルス感染症の

どんな給付金があるの？

○持続化給付金

新型コロナウイルス感染症の拡大により大きな影響を受けている事業者に対して、事業全般に広く使える給付金を支給する制度です。

【対象】：新型コロナウイルス感染症の影響により、売上が前年同月比で50%以上減少している事業者が対象です。

【給付額】：法人は200万円以内、個人事業主は100万円以内を支給（一回のみ）

【申請方法】：電子申請のみ

・申請サポートキャラバン隊が派遣されます！

持続化給付金の電子申請の方法がわからない方、できない方に限定して補助員が電子申請の入力サポートを行います。

※キャラバン隊の詳細につきましては最寄りの商工会までお問合せください。

・持続化給付金のお問合せ先

持続化給付金ホームページへアクセス！

持続化給付金

検索



スマホでも
できる！



持続化給付金の申請用HP (<https://jizokuka-kyufu.jp>)



お金を借りたいときは？

○マル経融資(新型コロナウイルス感染症関連) [日本政策金融公庫]

【対象】：新型コロナウイルス感染症の影響により、最近1ヶ月の売上が前年、または前々年の同じ時期と比較して5%以上減少している方が対象です。

【融資枠】：別枠1,000万円

【返済期間】：設備資金 10年以内（うち据置期間4年以内）

運転資金 7年以内（うち据置期間3年以内）

※5月8日受付分より無利子で利用できます。

○山形県商工業振興資金

新型コロナウイルス感染症の影響により経営に支障をきたしている県内中小企業者の資金繰りを支援するため、山形県商工業振興資金制度「地域経済変動対策資金」の拡充及び「新型コロナウイルス感染症対応資金」が創設されました。

【対象者】：中小企業・小規模事業者

【お問合せ先】

最寄りの金融機関もしくは山形県産業労働部中小企業振興課内「新型コロナウイルスに関する特別金融相談窓口」まで
新型コロナウイルスに関する特別金融相談窓口（受付時間：平日8時30分～17時15分）

TEL：023-630-2359

URL：<https://www.pref.yamagata.jp/ou/shokokanko/110013/folder-kinyu/17shikin.html>



その他の支援

○雇用調整助成金

経済上の理由により、事業活動の縮小を余儀なくされた事業主が、雇用の維持を図るための休業手当に要した費用を助成する制度です。

【対象】：雇用保険の適用事業主 ※他支給要件あり

【お問合せ先】：雇用調整助成金コールセンター

TEL：0120-60-3999

URL：https://www.mhlw.go.jp/stf/seisakunitsuite/bunya/koyou_roudou/koyou/kyufukin/pageL07.html



○ものづくり・商業・サービス補助金

新製品・サービス開発や生産プロセス改善等のための設備投資等を支援する補助金です。

【対象】：中小企業・小規模事業者

【お問合せ先】：ものづくり補助金事務局 (TEL:050-8880-4053 URL:<http://portal.monodukuri-hojo.jp/>)



○IT導入補助金

中小企業・小規模事業者がITツール導入によって業務効率化・売上アップを図ることを支援する補助金です。

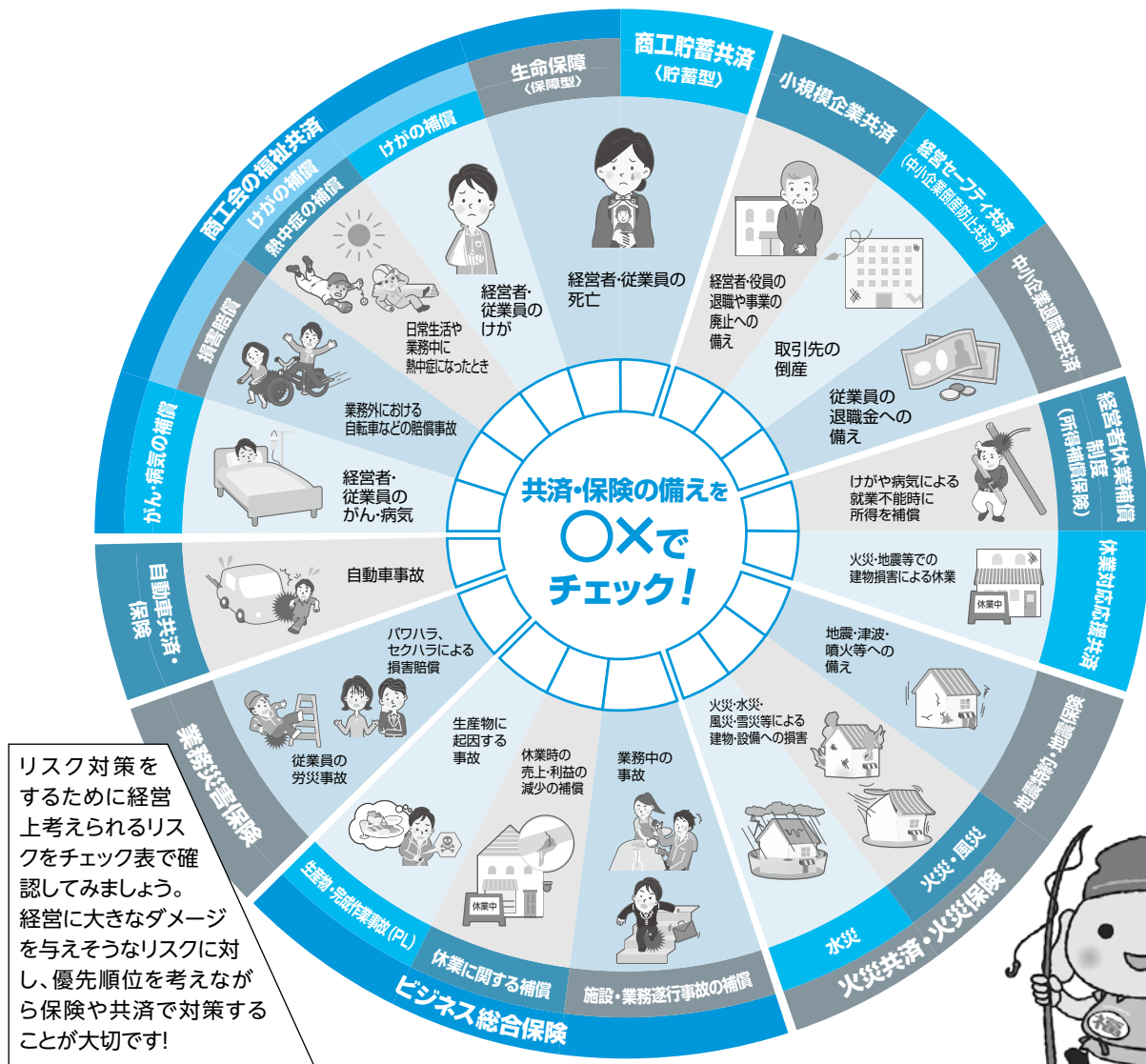
【対象】：中小企業・小規模事業者

【お問合せ先】：サービスデザイン推進協議会 (TEL:0570-666-424 URL：<https://www.it-hojo.jp/>)



BCP作成の強い味方「商工会の共済」を活用して 万全のリスク対策を!!

下の表で現在の備えをチェックしてみましょう



自転車保険加入義務化に対応

商工会の福祉共済「障害プラン」の個人賠償責任保険

示談交渉もおまかせ!!

日常生活の事故やトラブルで法律上の賠償責任が生じたとき **最高2億円まで補償** (国外は1億円限度)

同居のご家族も補償の対象!!

- 例えば、このような事故が起きたとき
- 自転車運転中、あやまって他人と接触してケガをさせてしまった!
- 飼い犬が散歩中に他人に噛みつきケガをさせてしまった!
- 買物中、あやまって商品を落として割ってしまった!
- 友人同士で遊んでいる最中に、あやまって通行人にケガをさせてしまった!

各種共済・保険の詳細につきましてはお近くの商工会までお気軽にお問い合わせください

青年部コーナー

提案公募型事業審査会

4月23日霞城セントラルにて、令和2年度提案公募型事業審査会が開催されました。本事業は将来の商工会活動の担い手となる青年部の自主的な活動を支援し、地域課題解決、ビジネス化モデルの構築に取り組み青年部に対して助成金が交付されます。

本年度は7青年部が応募し、最優秀賞には、白鷹町商工会青年部の事業所ホームページの構築及び事業所PR動画作成により、新たな顧客獲得を目指していくことを目的とした「IT導入による販路拡大」が選ばれました。

【地域課題解決支援事業】

- ・もがみ南部商工会青年部
「今ここにないものを探す旅2020」
〈青年部だからできるビジネスマッチング〉
- ・もがみ北部商工会青年部
「地域資源観光のベースキャンピングによる関係人口増加!」〈鮭川村エコパークをアウトドアキャンピングの聖地に〉
- ・南陽市商工会青年部
「パフォーマンス・ピアガーデン」
〈新生 南陽屋台市〉

出羽商工会青年部

「プロジェクトD」出羽観光案内動画の作成事業

酒田ふれあい商工会青年部

「地域支えるお仕事紹介!酒田の明日を拓くオシゴト体験塾」〈持続可能な地域モデルを目指して〉

【ビジネス化モデル事業】

- ・寒河江市商工会青年部
#さがえ 情報発信プロジェクト
- ・白鷹町商工会青年部
「IT導入による販路拡大」

◆表彰者◆

優良商工会青年部表彰

- 【組織部門】 東根市商工会青年部
- 【事業部門】 寒河江市商工会青年部

部員増強コンテスト表彰

- 【増加数の部】 上山市商工会青年部
 - 【増加率の部】 朝日町商工会青年部
- 東北六県・北海道商工会青年部連合会
連絡協議会会長表彰

優良商工会青年部 西川町商工会青年部

全国商工会青年部連合会 感謝状

森 道彦(県青年部連合会前副会長)

女性部コーナー

通常総会

山形県商工会女性部連合会令和2年度通常総会は、新型コロナウイルス感染症拡大防止の為、書面での開催となりました。議案は全て原案の通り可決されました。今年度は新型コロナウイルスの関係により事業の縮小や延期なども予想されますが、魅力ある女性部活動に取り組んでいく予定です。

補充選任により新たに役員となられた方々は左記となります。

- 理事 村山 由美氏(中山町)
- 監事 奥山 文子氏(河北町)

※補充により選任された役員の任期は、次期改選期令和4年度までの残任期間となります。

◆表彰者◆

優良商工会女性部

【組織部門】 東根市商工会女性部



販路開拓支援 HP開設について

全国商工会連合会では、新型コロナウイルスの影響により厳しい経営を強いられている全国の商工会員の売上増・販路開拓の支援を目的に販路開拓支援HPを立ち上げました。(※掲載料無料)また、商工会の会員事業者に限らず、どなたでも投稿できるFacebookグループ「ニッポ全国お取り寄せ井広援フリマ」も開設しておりますので、こちらも合わせてご利用ください。

ニッポ全国お取り寄せ掲示板

ニッポ全国お取り寄せ井広援フリマ

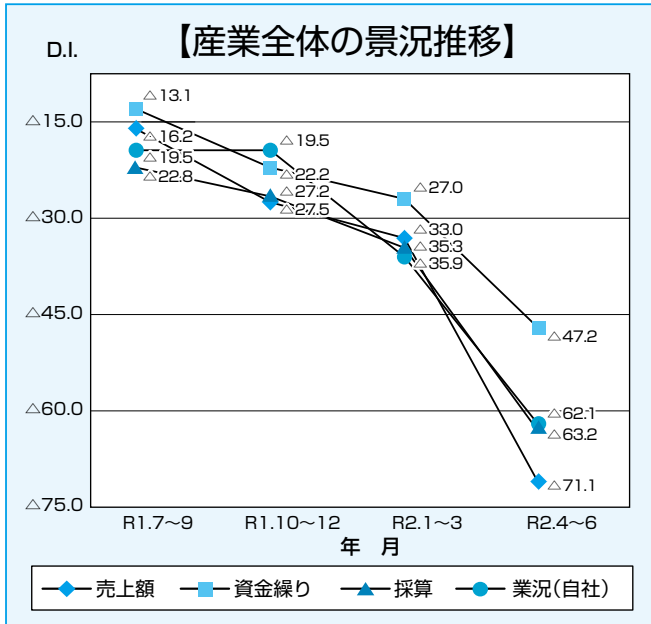
県内統一景況調査報告 [令和2年4～6月期]

【調査要領】 調査対象：山形県内商工会地域の企業（原則として1商工会あたり15企業）

調査時点：令和2年6月1日 調査方法：商工会経営指導員による企業への訪問ヒアリング調査

※D.I.とは、ディフュージョン・インデックス（景気動向指数）の略で、以下により算出しております。

D.I.=【各項目の増加（上昇・好転）企業割合（%）】-【各項目の減少（低下・悪化）企業割合（%）】



【主要業種の今期の景況】

商工会地区の景況天気図	製造業	建設業	小売業	サービス業
売上額 (完成工事)	☹️ -76.7	☹️ -46.4	☹️ -73.2	☹️ -88.0
資金繰り	☹️ -51.2	☔️ -23.3	☹️ -49.1	☹️ -65.3
採算	☹️ -73.2	☹️ -46.7	☹️ -57.9	☹️ -75.0
業況	☹️ -83.3	☹️ -36.7	☹️ -58.2	☹️ -70.3

☀️ 快晴: D.I値 30以上 ☀️ 晴れ: D.I値 10以上~30未満 ☁️ 曇り: D.I値 10未満~△10未満
 ☔️ 雨: D.I値 △10以下~△30未満 ❄️ 雪: D.I値 △30以下

新型コロナウイルス感染症による影響を受けて経営の安定に支障が生じている中小企業の皆様を全力でサポートします。

新型コロナに関する ・本店営業部 ☎023-647-2240 ・米沢支店 ☎0238-23-7630 ・長井支店 ☎0238-84-1674
 経営相談窓口 ・新庄支店 ☎0233-22-3171 ・酒田支店 ☎0234-22-7644 ・鶴岡支店 ☎0235-22-6122

山形県信用保証協会では
 充実した保証制度で
 資金調達を支援しております。



企業のちかくで、事業のちからに。

山形県信用保証協会

山形県信用保証協会では中小企業の皆様の
 資金繰りや経営に関するご相談を受け付けております。
 ●ホームページはこちらにアクセス
<http://www.ysh.or.jp/> 山形県信用保証協会 検索

（専門家派遣事業）エキスパートバンク

「困った!」「どうしたら?」「何かアイデアが欲しい……」
社長! 一人で悩まずに、一緒に考えませんか?

インターネットを
ビジネスに!

社員の接客・電話対応の
レベルアップ

会社の抱える問題を
専門家が解決します!

経営状態を分析して
資金繰りのアドバイスを!

労務管理・就業規則を
整備して人材確保に!

総勢100名以上の専門家がスタンバイ!
 ○弁護士 ○司法書士 ○税理士 ○ITコーディネーター ○社会保険労務士 ○行政書士 ○中小企業診断士 ○栄養士 などなど

経営や事業のご相談ならおまかせください!!

エキスパートバンク
ご利用手順

- ① 小規模事業者など
- ② お近くの商工会
- ③ 商工会連合会
- ④ エキスパート派遣

○経営上の悩み ○相談 ○申請 ○技術的な課題 ○専門家と日程相談 ○助言・指導 ○派遣手続き

解決!

お申込みはお近くの商工会へ

保険に 愛という本質を。

ジブラルタ生命保険株式会社 山形支社

〒990-0031 山形県山形市十日町1-3-29 山形十日町ビル7F
 TEL : 023-627-6311

コールセンター 0120-37-2269 ホームページ <https://www.gib-life.co.jp/>
 受付時間 平日 9:00~18:00 土曜 9:00~17:00 (日曜・祝日・12/31~1/3を除く)